



**CEFA**  
Facciamo Scuola®

**PROGETTO 0-6 | PRIMARIA | SECONDARIA**



**CEFA**  
Facciamo Scuola®



## LA NOSTRA MISSION

Sogniamo di formare le persone che attraverseranno le strade del mondo grazie alle conoscenze e alle competenze acquisite durante gli anni della crescita.

Per questo crediamo in una scuola internazionale e bilingue capace di educare ciascuno a costruire relazioni senza confini.

## CEFA IN NUMERI

**5 SEDI**  
**4 CICLI D'ISTRUZIONE**  
**42 ANNI DI STORIA**  
**18 ANNI DI BILINGUISMO**  
**150 EDUCATORI/INSEGNANTI**  
**900 FAMIGLIE CEFA**  
**1100 ALUNNI CEFA**  
**3000 COLLOQUI DI TUTORIA ALL'ANNO CON LE FAMIGLIE**

## I GENITORI NELLE SCUOLE CEFA

La fiducia dei genitori è l'energia che alimenta il nostro lavoro.

Scegliamo di prenderci cura dei genitori perché solo attraverso una complicità educativa si garantisce una crescita armonica.

Sappiamo che di fronte al prodigio di una personalità che si sviluppa i genitori possono trovarsi senza adeguate risposte,

per questo la nostra scuola dedica loro un interlocutore discreto e confidenziale per un confronto costante sulle aspirazioni che ripongono nei propri figli.



## I NOSTRI VALORI

La nostra realtà ha una natura in tutto e per tutto laica, ma è permeata da valori cristiani in cui tutti si possono riconoscere.

La scuola è promossa da persone dell'Opus Dei insieme a tante altre che non lo sono, tra cui alcune neppure cristiane.

Tutti, però, condividono l'intuizione di san Josemaría Escrivá che vede i genitori al centro dell'educazione dei figli, anche nella scuola.





## EDUCAZIONE DI GENERE



L'esperienza maturata negli anni ci insegna che gli alunni, nelle diverse fasi del loro percorso scolastico, hanno processi di apprendimento differenti per tempi e modalità. Per questo consideriamo l'educazione omogenea come una scelta di opportunità personale, attraverso cui mettere ogni singolo alunno nella condizione migliore per affrontare il proprio percorso di crescita.

Educazione omogenea nell'età, per quanto riguarda i bambini fino ai sei anni, e nel genere per i cicli di primaria e secondaria.

Questa impostazione riguarda esclusivamente i momenti di apprendimento in classe, mentre tutto il resto delle attività – laboratori, progettualità, esperienze – viene concepito in relazione e compartecipazione



## DOCENTI ED EDUCATRICI

Nelle nostre scuole l'insegnamento è caratterizzato da una forte condivisione delle metodologie didattiche da parte di tutto il corpo docente. E' così assicurata un'unità d'intenti e di metodo, senza perdere il contributo personale ed esperienziale di ciascun insegnante.

Tutti i docenti e le educatrici lavorano in équipe, attraverso i dipartimenti disciplinari, i collegi e i consigli di classe. Nel periodo estivo sono previsti stage di formazione che consentono di costruire i progetti didattici annuali, le giornate speciali e le collaborazioni internazionali.



## TUTORING

Un docente, attraverso colloqui periodici con la famiglia e con l'alunno, cura la formazione personale e didattica dello studente a lui affidato, favorendo sinergie educative anche con gli altri insegnanti della classe.



## TOTAL LEARNING EDUCATION

L'educazione in CEFA chiama in causa gli studenti in tutti gli aspetti della loro persona: fisico, cognitivo e spirituale.

L'insegnante coinvolge gli alunni innescando in loro processi di apprendimento partecipato, attraverso attività laboratoriali, tecnologiche e tradizionali.

Consideriamo la crescita personale una sfida che ogni ragazzo è chiamato ad affrontare con le proprie energie e la propria curiosità, sapendo che i nostri tutor e tutto il personale docente sono al suo fianco.

Questo percorso di accompagnamento coinvolge non soltanto i ragazzi, ma anche i loro genitori. Cerchiamo di essere interlocutori costanti per la famiglia e l'alunno.



**IUNIOR INTERNATIONAL**  
PRIMARIA | SECONDARIA  
VIA G.B. DE ROSSI 48  
IUNIOR@SCUOLECEFA.IT

**PETRANOVA INTERNATIONAL**  
NIDO | INFANZIA | PRIMARIA | SECONDARIA  
VIA PAVIA 23  
PETRANOVA@SCUOLECEFA.IT

**LA MONGOLFIERA**  
NIDO E INFANZIA  
VIA DELLE BENEDETTINE 50  
MONGOLFIERA@SCUOLECEFA.IT

**LA LOCOMOTIVA**  
ASILO NIDO  
VIA COLLATINA 285  
LOCOMOTIVA@SCUOLECEFA.IT

**PRIMAVERA DEL CAMPUS**  
ASILO NIDO E INFANZIA  
VIA REGDO SCODRO 35-37  
PRIMAVERADELCAMPUS@SCUOLECEFA.IT



**INFO@SCUOLECEFA.IT**  
**WWW.SCUOLECEFA.IT**





## I NOSTRI PLUS



### EDUCAZIONE PERSONALIZZATA

Ogni bambino è unico e irripetibile e va accompagnato nella crescita in maniera completa e armonica valorizzando la sua personalità.



### TUTORING

La tutor è una educatrice/maestra che incontra periodicamente i genitori per valutare i progressi e le "piccole difficoltà" di ogni bambino e condividere una strategia educativa.



### CLASSI SUDDIVISE PER ETÀ

Ad ogni età corrispondono tempi e caratteristiche (educative e pedagogiche) profondamente diverse. Le classi omogenee ci permettono di strutturare tutte le attività e gli spazi (angoli e laboratori) SU MISURA nel pieno rispetto sia della ricchezza di potenzialità che caratterizza i primi anni di vita sia della sensibilità propria di tale fascia di età.



### I GENITORI, I PRIMI EDUCATORI

La scuola facilita e sostiene il ruolo dei genitori in una concreta alleanza educativa, anche attraverso incontri di formazione per ogni età della crescita dei propri figli.



### AMBIENTE INTERNAZIONALE

La nostra scuola accoglie un numero crescente di bimbi stranieri e il bambino vive un gruppo classe multiculturale e multietnico che arricchisce le sue esperienze e sviluppa ulteriori capacità relazionali.



### SCUOLA BILINGUE

Questa fascia d'età è particolarmente fertile per l'apprendimento della seconda lingua. L'insegnante madrelingua inglese è presente tutti i giorni per circa 2 ore al giorno in ogni classe e parla ai bambini solo in lingua inglese. La programmazione delle attività è studiata in modo che l'inglese venga utilizzato in tutte le attività di apprendimento e di gioco.





## INNOVAZIONE DIDATTICA

Annualmente avviamo progetti innovativi per un'Offerta Formativa al passo con tempi.



## EDUCAZIONE POSITIVA

È un approccio di tutta l'équipe educativa volto a sottolineare i successi dei bambini e ad incoraggiare tutti i tentativi di sperimentare, esplorare, creare.



## ATTIVITÀ EXTRA

E' prevista un'ampia offerta di attività e corsi extra: sport, danza, musica, lingue e laboratori.



## SPAZI INTERNI ED ESTERNI

Ampi spazi interni ed esterni che stimolano la motricità e la possibilità di fare attività all'aria aperta.



## CUCINA

Con menu stagionale e cuochi professionisti.



## ÉQUIPE EDUCATIVA

L'équipe educativa è costituita dalla Direttrice, dalla Coordinatrice pedagogica, dalle Educatrici/insegnanti, dalle Assistenti. L'équipe, nelle scuole CEFA, condivide non solo gli obiettivi e il percorso del gruppo classe/sezione ma anche di ogni singolo bambino.



## LABORATORI E ATELIER

Gli spazi e le attività sono strutturati per potenziare tutti i talenti dei bambini.

**PETRANOVA INTERNATIONAL**  
NIDO | INFANZIA | PRIMARIA | SECONDARIA  
VIA PAVIA 23  
PETRANOVA@SCUOLECEFA.IT

**LA MONGOLFIERA**  
ASILO NIDO E INFANZIA  
VIA DELLE BENEDETTINE 50  
MONGOLFIERA@SCUOLECEFA.IT

**LA LOCOMOTIVA**  
ASILO NIDO  
VIA COLLATINA 285  
LOCOMOTIVA@SCUOLECEFA.IT

**PRIMAVERA DEL CAMPUS**  
ASILO NIDO E INFANZIA  
VIA REGDO SCODRO 35-37  
PRIMAVERADELCAMPUS@SCUOLECEFA.IT





## MADE IN ITALY

Le Scuole CEFA nascono con solide fondamenta nella cultura e tradizione italiana e trasmettono questi valori in ogni processo didattico, in ogni progetto e in ogni iniziativa, sia in Italia sia all'estero.



## INTERNAZIONALITÀ, SCUOLE SENZA CONFINI

L'internazionalità delle Scuole CEFA prevede tanti progetti che, nel corso delle settimane e dei mesi, portano ogni alunno della Primaria e della Secondaria a conoscere, scoprire e vivere le culture di altre nazioni nel mondo.



**CEFA**  
JUNIOR  
International Institute



## BILINGUISMO

Le Scuole Primarie e Secondarie sono da 18 anni bilingui grazie all'importante numero di lezioni settimanali in lingua inglese e alla presenza di docenti madrelingua.

Gli esami dell'Università di Cambridge certificano annualmente la preparazione dei nostri alunni: Young Learners per la Scuola Primaria e FCE per la Scuola Secondaria.



## INVALSI, RISULTATI AL TOP

Gli studenti delle Scuole CEFA superano generalmente di dieci punti percentuali la media regionale e nazionale nelle materie cardine (italiano e matematica).



**CEFA**  
PETRANOVA  
International Institute



## PUBLIC SPEAKING

Nelle nostre classi di primaria e secondaria gli allievi acquisiscono la competenza di parlare in pubblico, anche in lingua inglese, francese o spagnola. Queste capacità trovano coronamento anche in rappresentazioni teatrali.



## LIFE SKILLS

Tutti i docenti lavorano sulle Life Skills di ciascun alunno affrontando gradualmente temi quali il buon tono nella società, la corretta alimentazione, l'uso dei social e della tecnologia, le relazioni, l'amicizia, il bullismo e cyberbullismo, l'ordine. Ogni attività è sempre condivisa con i genitori.



## ATTIVITÀ EXTRA

Offriamo una ricca offerta di corsi extrascolastici pomeridiani che approfondiscono la proposta culturale e la implementano anche grazie alla collaborazione con altre associazioni, specializzate per alcune attività che si allineano sempre con lo stile educativo delle Scuole Cefa.



## LINGUE STRANIERE

A partire dalle classi della primaria è previsto anche lo studio di altre lingue comunitarie, come il francese o lo spagnolo. Inoltre, nelle classi della secondaria, è previsto lo studio della lingua latina, con l'obiettivo di sviluppare forti capacità di logica.



## CREATIVE CODING E ROBOTICA

Annualmente nelle Scuole Cefa avviamo progetti innovativi per apprendere il linguaggio di programmazione, con l'obiettivo di sviluppare forti capacità di pensiero computazionale e di astrazione, facilitando il problem solving.



## OPEN LABS

La scuola, dotata di innovativi laboratori, prevede una metodologia didattica che ha il suo fulcro nel "Learning by doing": attraverso l'osservazione e il fare si incide efficacemente sui processi di apprendimento.

**IUNIOR INTERNATIONAL**  
**PRIMARIA | SECONDARIA**  
 VIA G.B. DE ROSSI 48  
 IUNIOR@SCUOLECEFA.IT

**PETRANOVA INTERNATIONAL**  
**NIDO | INFANZIA | PRIMARIA | SECONDARIA**  
 VIA PAVIA 23  
 PETRANOVA@SCUOLECEFA.IT

# #LiveSchool



**#LiveSchool è il progetto di Innovazione didattica che integra i pilastri della tradizione scolastica con nuovi strumenti e tecnologie.**

## PROCEDURE DIDATTICHE

Tutti i docenti delle Scuole CEFA seguono procedure didattiche omogenee.

### I 4 MOMENTI DELLA LEZIONE

Ogni lezione è suddivisa in quattro step principali:

1. Coinvolgimento emotivo; 2. Spiegazione, Correzione e Valutazione; 3. Assegnazione; 4. Soddisfazione.

### DIDATTICA DEL FARE

Produzione di testi scritti, sviluppo delle capacità logiche e di calcolo, correttezza nell'espressione sia orale che scritta.

### UTILIZZO DEL QUADERNO

Esercizio giornaliero sui quaderni.

Cura della correttezza ortografica e della bella grafia.

### METODO DI STUDIO

Ogni alunno è accompagnato nello sviluppo del metodo di studio.

## DEVICE DIGITALE INDIVIDUALE

Ogni alunno è dotato di un tablet di ultima generazione che permette la visualizzazione sincronizzata dello schermo con la lavagna Flip.

## DEVICES INTEGRATI IN AULA

Lavagna Flip 65" Interattiva, Telecamera, Nano Pc, Fibra ottica, Sistema Audio e Microfoni direzionali garantiscono la qualità tecnica delle lezioni e spiegazioni a distanza o registrate.

## ARCHIVIO DELLE LEZIONI

Creazione di un "archivio di lezioni" on demand che facilita l'inclusione di tutti gli alunni.



**PARTNER TECNICI E SCIENTIFICI**





Lo studio delle caratteristiche dei giovani di oggi, la constatazione della velocità nello sviluppo delle nuove tecnologie e la dimensione sempre più globale della nostra società ci hanno spinto a trovare **risposte formative e didattiche per la crescita dei nostri ragazzi, senza perdere il patrimonio costruito negli anni** nel solco della tradizione scolastica italiana e delle Scuole Cefa.



STEAM IN ENGLISH

Play the future



## LA PRIMA TAPPA VERSO IL FUTURO

Science, Information Technology and Art con metodi e strumentazione STEAM



## IN ENGLISH

100 lezioni STEAM per migliorare la formazione in lingua inglese



## SVILUPPO DI COMPETENZE TRASVERSALI

Sviluppo delle capacità connesse al pensiero computazionale



## CONQUISTARE GLI ALUNNI CON LA CULTURA

Creatività, collaborazione, pensiero critico e comunicazione.

**DJI TELLO | MAKEYMAKEY | PASCO**



## CRESCERE INSIEME

L'applicazione e l'utilizzo della robotica educativa potenzia la tutoria delle Scuole Cefa



## SPAZI E STRUMENTI

Tools d'aula, setting specifico e laboratori per rendere efficace l'apprendimento



## FORMAZIONE SPECIFICA DEI NOSTRI DOCENTI

I docenti di lingua inglese coinvolti nel progetto sono stati appositamente formati dai nostri partner



## PARTNER TECNICI E SCIENTIFICI

Monti&Russo ha provveduto alla formazione dei nostri docenti; il progetto è stato supervisionato dall'Università Europea.

**PHOTON | ROBOT FABLE | SAM LABS**





# SCUOLA DELL'INFANZIA

## DIDATTICA TECNOLOGICA

Le Scuole dell'Infanzia prevedono nuove attività e nuovi strumenti per un'Offerta Formativa al passo con i tempi sin dall'età del gioco.

Il time-table settimanale si arricchisce di attività volte a strutturare l'apprendimento informale, potenziare il bilinguismo e la robotica educativa.

### TIMETABLE IN NUMERI

Lezioni/Ore settimanali	I Infanzia	II Infanzia	III Infanzia
Inglese	10	12	14
STEAM	1	1	2
Musica	1	1	1
Psicomotricità	1,5	1,5	1,5
Teatro	1	1	1

## ATTIVITÀ SCUOLE DELL'INFANZIA



### BILINGUISMO

Il potenziamento della lingua inglese anche alla scuola dell'infanzia prevede:

- l'aumento progressivo delle ore di inglese;
- l'utilizzo di strumenti tradizionali e innovativi.



### ROUTINE GIORNALIERA

La giornata scolastica abitua i bambini a stabilire una routine che alterna momenti di svago e momenti formativi.



### TEATRO

Le attività settimanali on stage insegnano a prendere confidenza con le proprie emozioni e con le proprie capacità espressive.



### MUSICA

Le lezioni settimanali di musica favoriscono la predisposizione uditiva e linguistica nonché le capacità emotivo-relazionali.



### PSICOMOTRICITÀ

La psicomotricità strutturata in attività periodiche favorisce la crescita e l'armonia del movimento, sia indoor che outdoor.

## ATTIVITÀ SCUOLE DELL'INFANZIA



### DIDATTICA PER ATELIER

Gli Atelier tematici indoor e outdoor sono luoghi ideati per rendere più sano ed efficace l'apprendimento.



### ROBOTICA EDUCATIVA

Sulla base delle indicazioni del Piano Nazionale Scuola Digitale (PNSD) le Scuole CEFA hanno integrato gli ambienti di apprendimento con strumenti digitali per avviare attività strutturate di discipline STEAM in chiave ludico-educativa.



### PREPARAZIONE ALLA PRIMARIA

L'avvio della pratica di pregrafismo e precalcolo facilitano l'approccio alla Scuola Primaria.



### USO DEI LIBRI

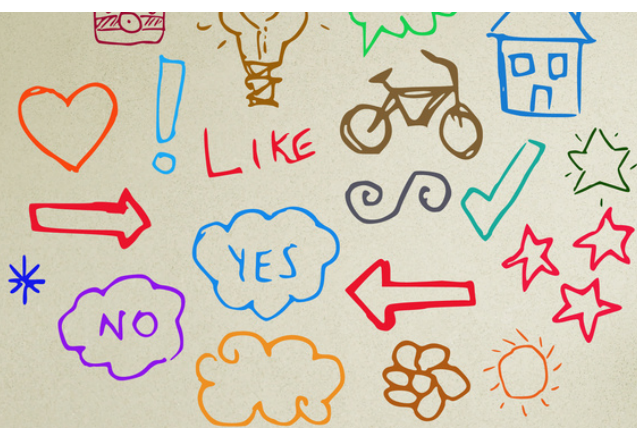
L'utilizzo dei libri accompagna le attività di pregrafismo e precalcolo, fornendo un solido rinforzo al percorso dei bambini e favorendo la familiarità con gli strumenti della tradizione didattica.



### INSEGNANTE INCARICATA

È il punto di riferimento per la crescita del gruppo classe favorendo le dinamiche relazionali e inclusive.





## STRUMENTI INNOVATIVI

In linea con le indicazioni nazionali ed europee, le Scuole CEFA avvicinano i bambini e le bambine alle materie STEAM per sviluppare le competenze chiave che li preparano alle sfide del futuro, tenendo conto dei collegamenti con le arti, la creatività e l'innovazione.



### SCHERMI TOUCH MULTIMEDIALI

I bambini hanno bisogno di interagire sia con materiale cartaceo sia con immagini, audio e video digitali.

Le Flip Samsung consentono un'interazione diretta grazie ai monitor touchscreen e creano spazi didattici innovativi e collaborativi, che catturano l'attenzione dei bambini garantendo l'efficacia dei processi formativi.



### CODING E ROBOTICA EDUCATIVA

La robotica educativa è motivante e coinvolgente fin dalla Scuola dell'Infanzia.

Atelier e Sezioni delle Scuole CEFA si dotano di strumenti innovativi - Photon Robot, Tablet, Fable - che aiutano i bambini a sviluppare la creatività, la capacità di pensiero logico e ad apprendere le basi della programmazione.



### i-VULCANI: uno spazio per "abitare" le STEAM

i-Vulcani è un tavolo per il making con tanti accessori, che lo rendono un vero ambiente di apprendimento che favorisce l'apprendimento STEAM.

i-Vulcani è sviluppato su tre livelli verticali e permette di studiare i fenomeni scientifici da differenti punti di vista e angolazioni. Integra tecnologie innovative che permettono esperienze di apprendimento immersive. Dietro alla sua ideazione vi è il metodo educativo Learning by Languages®.



**PETRANOVA INTERNATIONAL**  
VIA PAVIA 23  
PETRANOVA@SCUOLECEFA.IT

**LA MONGOLFIERA**  
VIA DELLE BENEDETTINE 50  
MONGOLFIERA@SCUOLECEFA.IT

**PRIMAVERA DEL CAMPUS**  
VIA REGDO SCODRO 35-37  
PRIMAVERADELCAMPUS@SCUOLECEFA.IT



**INFO@SCUOLECEFA.IT**  
**WWW.SCUOLECEFA.IT**



# Facciamo Scuola



[www.scuolecefa.it](http://www.scuolecefa.it)